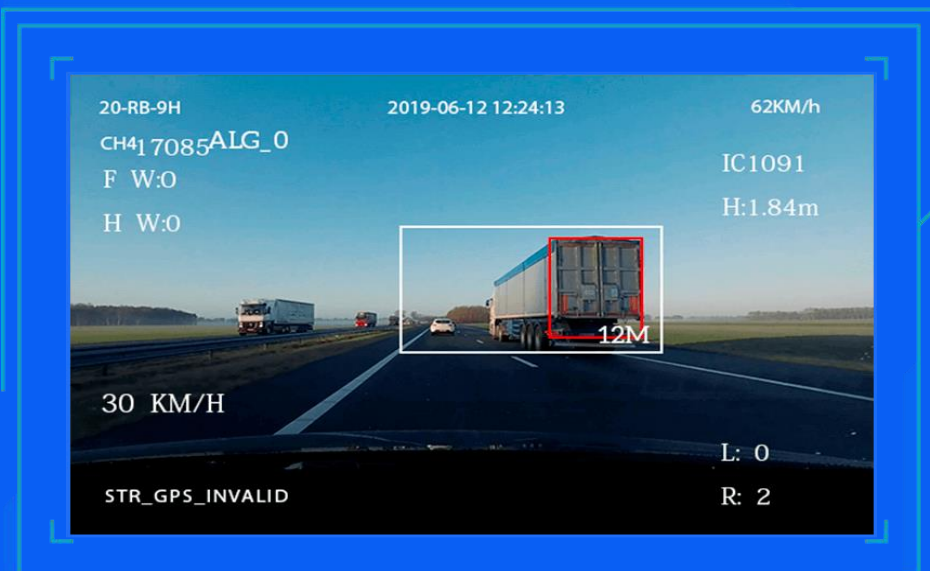


Te apoyamos en maximizar el rendimiento y la seguridad de tu flota.



# ¿QUIÉNES SOMOS?

**FleetSafe** es una nueva línea de negocio de **OpenWorld** con mas de **11 años de experiencia** comprobada en monitoreo de fatiga, somnolencia y seguridad en el mercado de la Minería, Manufacturero, Logística y Transportes.



# ¿DÓNDE OPERAMOS?

Tenemos presencia en **Chile, Colombia, Ecuador, Perú, México y Brasil.**



# ¿QUÉ HACEMOS?

Optimizamos la **productividad y logística** de las empresas, nuestro sistema permite visualizar en **tiempo real** la actividad de diversos activos de nuestros clientes, conocer su ubicación, movimiento, tiempos de espera, entre otras variables.



CONDUCTOR  
DISTRAIDO



COLISIÓN  
FRONTAL



APROXIMACIÓN  
DE PEATÓN O  
VEHICULO  
MENOR



ALERTA  
FATIGA



USO DEL  
CINTURÓN DE  
SEGURIDAD



# ¡EN QUÉ NOS ENFOCAMOS!



## SEGURIDAD

Permite a las empresas proteger la vida de sus conductores, mejorando la productividad de los equipos y generando sostenibilidad de la operación.



## EFICIENCIA

Uso de inteligencia artificial para detectar patrones de distracción que puedan causar un accidente, además de detección temprana de potencial colisión.



## EXPERIENCIA

Contamos con mas de 11 años en el mercado desarrollando e implementando tecnologías para la seguridad de las personas y activos de la compañía.



## ASESORAMIENTO

Nuestra empresa entrega asesoramiento 24/7 personalizada a la necesidad del cliente.

# TE ACOMPAÑAMOS EN TU VIAJE

**Fase 1**  
Implementación de hardware con AI.

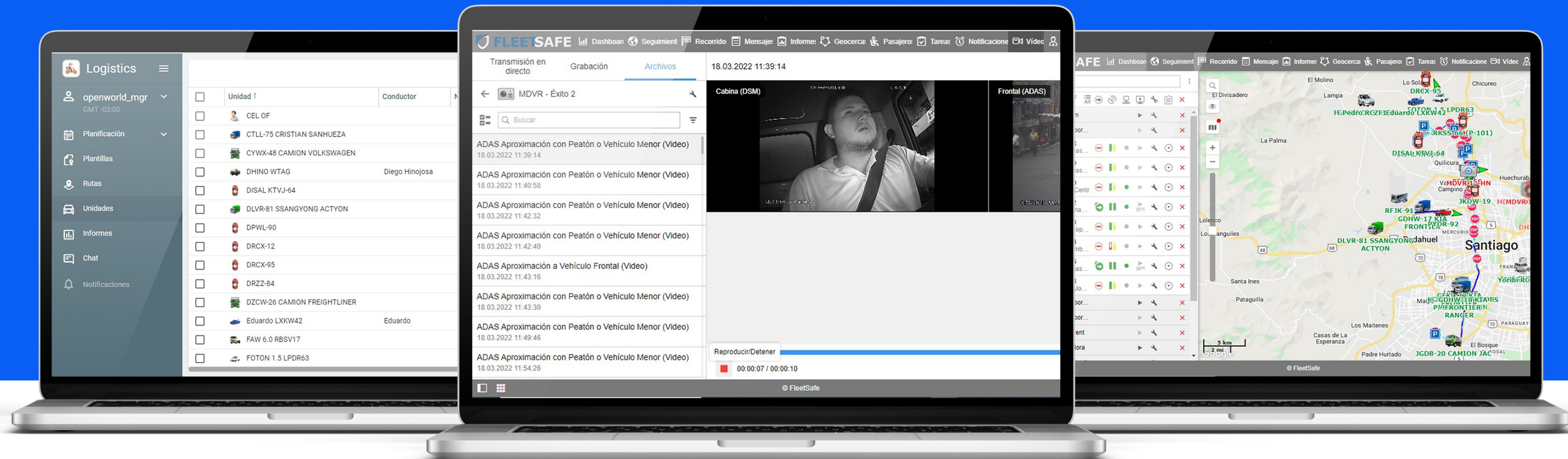
**Fase 3**  
Alianza estratégica, seguridad y servicio 24/7.

**Fase 5**  
Retorno de la inversión.

**Fase 2**  
Gestión de flota e integración.

**Fase 4**  
Desarrollo de soluciones personalizadas.

# CON FLEETSAFE "TODO EN LA MISMA PLATAFORMA"



**Fleet Safe** es una solución de **gestión de flota con inteligencia artificial**, para la seguridad vial creada para resguardar al conductor y los activos de la compañía.

El sistema **detecta y registra en tiempo real**, comportamientos y factores de riesgo en la conducción, siendo su principal función la **prevención de accidentes**, dando feedback al conductor a través de alertas con **notificaciones audiovisuales en cabina** y con esto dejar registros gráficos en la plataforma para un posterior coaching.



# Componentes del Sistema

Nuestra solución cuenta con sistemas de **inteligencia artificial como ADAS y DMS**, los cuales entregan alertas en tiempo real en cabina y además deja registro video gráfico como evidencia del evento.

**Dentro de la misma plataforma tendrás:**



Videos en línea



Aviso de cámara cubierta



Alerta de eventos

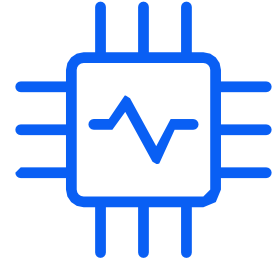


Historial de video



Coaching de conductor





## COMPONENTES DEL SISTEMA **ADAS**

Con este sistema **ADAS** (Advanced Driver Assistance Systems) conocido como **“tercer ojo”** podemos tener alertas de la cámara cubierta, alerta de colisión frontal, aproximación de peatón o vehículo menor y arranque de vehículo delantero.



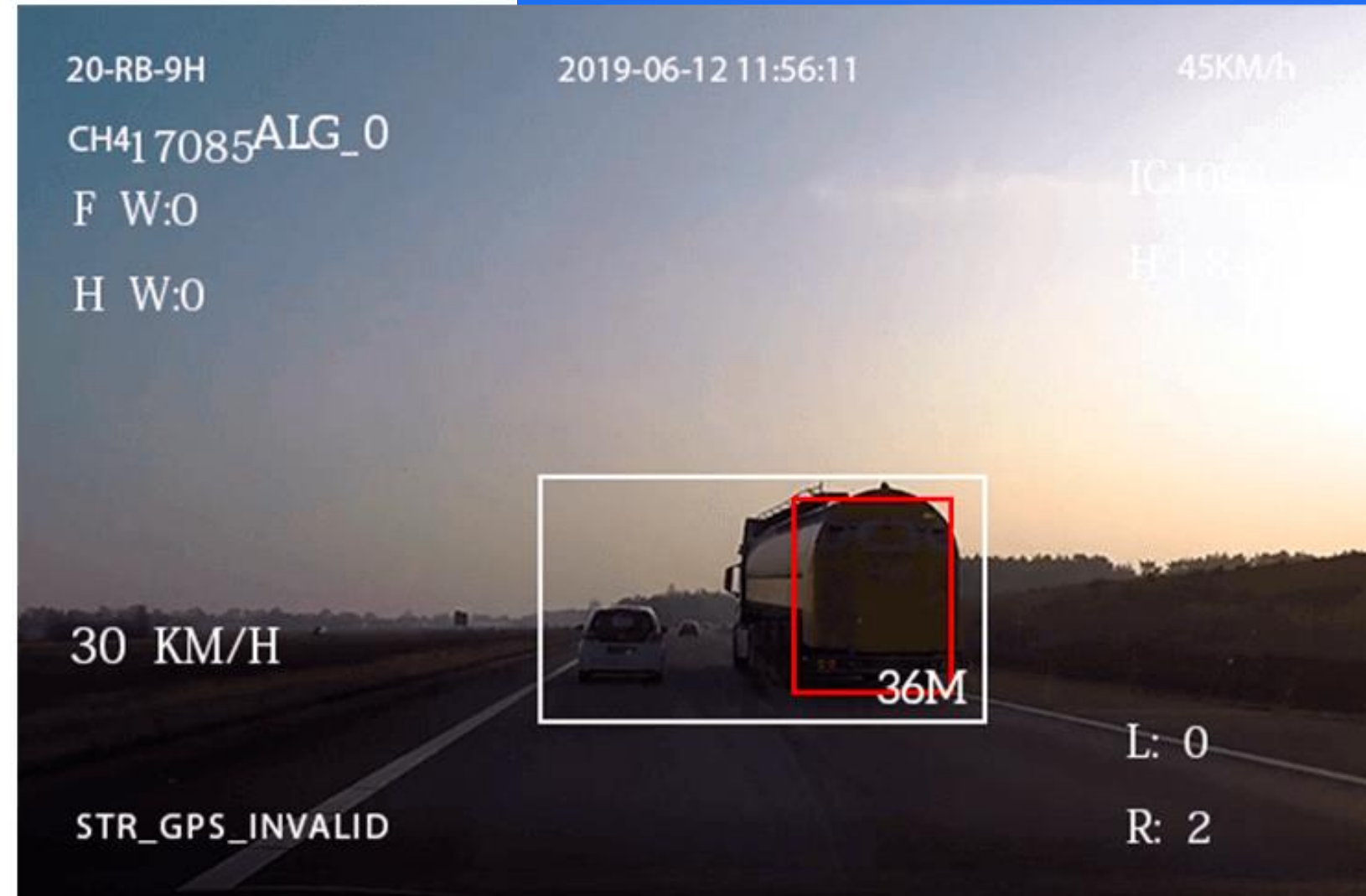
**MDVR**

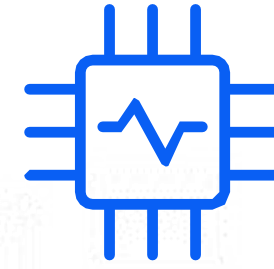


**Camara de ADAS  
Tercer Ojo**



**Camaras de video**





COMPONENTES DEL SISTEMA

# DMS

La solución DMS (Driver Monitoring System) envía alertas a la plataforma en las cuales se puede identificar si el conductor esta **distraído, bostezando, sin cinturón de seguridad, usando celular y/o fumando al volante.**



MDVR



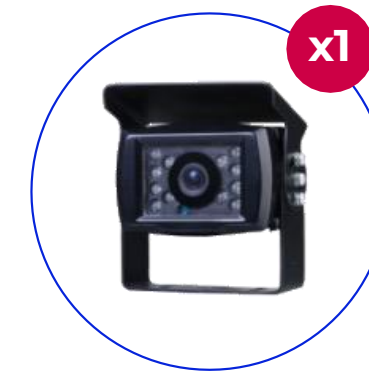
Camara de Conductor  
DSM Fatiga y  
Distracción



Display 1,4"

# PROPUESTAS SAFE ESSENTIAL

1 cámara adicional



\*Telemetría (opcional) para ambas soluciones

# PROPUESTAS SAFE TOTAL

6 cámaras adicionales



\*Telemetría (opcional) para ambas soluciones

# RESPALDA TU EVIDENCIA CON REGISTRO GRÁFICO



\*Los videos serán administrados solo por personal autorizado y según las cláusulas que indique cada cliente, cuidando así la privacidad de sus conductores.

# ¿POR QUÉ LOS CLIENTES NOS ELIGEN?



**SEGURIDAD**



**EFICIENCIA**



**EXPERIENCIA**



**ASESORAMIENTO**

# NUESTRO COMPROMISO CON EL MEDIO AMBIENTE

Como política interna nos hacemos cargo de los residuos plásticos y electrónicos transformándolos en accesorios de uso perpetuo.

Además, reutilizamos y reincorporamos componentes del sistema a la operación.



Reducir



Reutilizar



Reciclar

**TE INVITAMOS  
A SER PARTE  
DE ESTE VIAJE**



[Jhernandez@openworldlatam.com](mailto:Jhernandez@openworldlatam.com)



+562 29030100 | +569 98122172

